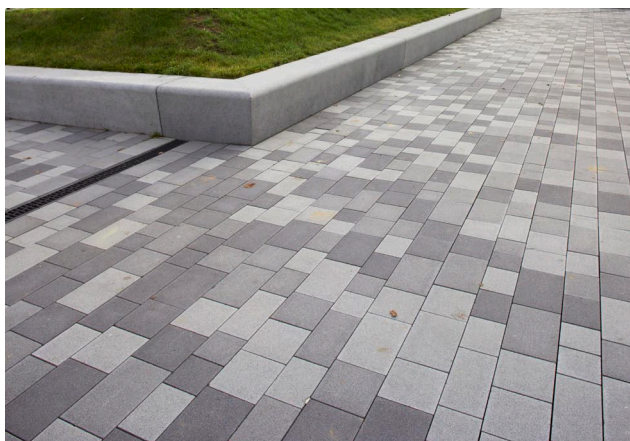
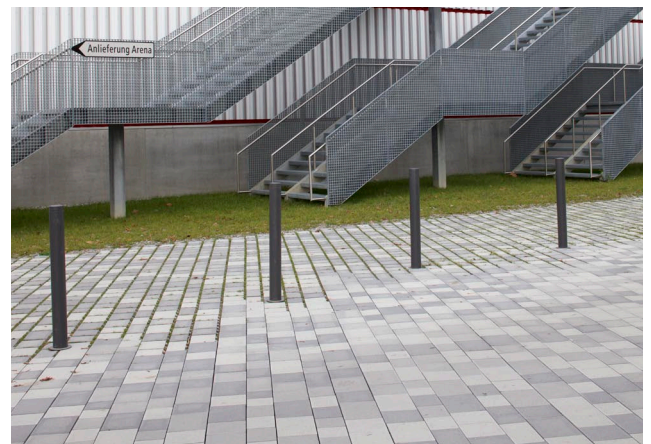
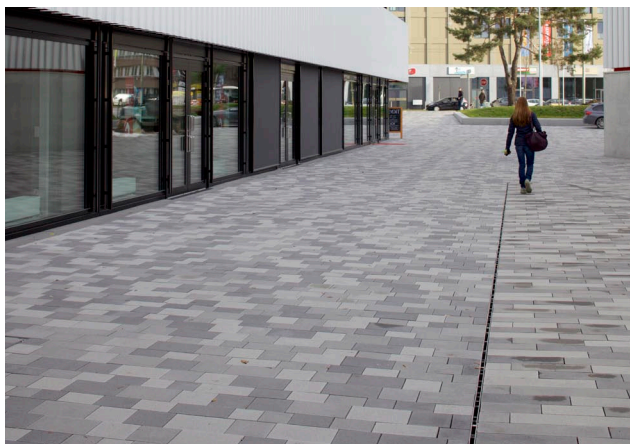


Objektbeispiel Betonpflastersteine

Nr. 06-1/7.2.2019

Hierbei handelt es sich um ein (1) Objektbeispiel aus einer Reihe von zahlreichen weiteren Referenzen.

Objekt	Ballsporthalle «WIN4», Grüzefeldstrasse 36, 8404 Winterthur
Projekt	AXA-Arena Winterthur
Erstellung	Frühjahr 2018
Bauherr	WIN4 AG, Grüzefeldstrasse 32, 8404 Winterthur
Planer	Balliana Schubert, Landschaftsarchitekten AG, Binzstrasse 39, 8045 Zürich
Unternehmer	ARGE Göldi-Hofmann, Hegibergstrasse 19, 8409 Winterthur
Produkte	<ul style="list-style-type: none"> - Spezial-Betonsitzelemente - Spezial-Betonpflastersteine - <i>silisport</i>-Schuhwaschanlage
Hinweis	<p>Spezial-Betonpflasterung</p> <p>Für die Betonpflasterung wurden zwei unterschiedliche Steine eingesetzt; der Normal-Stein mit geschlossenen und der Sickerstein mit breiten Fugen, damit das Oberflächenwasser versickern kann. Speziell für diesen Auftrag wurden in der Produktion neue Formen angefertigt, damit sich die beiden Steine nahtlos und ohne harte Trennung kombinieren liessen. Die verschiedenen Grautöne und der Natursteinvorsatz aus Granit sorgen für eine natürliche Oberfläche, die so im Einklang mit der modernen Architektur, den Betonelementen, aber auch mit den historischen Bauten steht.</p> <p>Der Auftrag in Zahlen: 3500 m² Betonpflastersteine und 25 Laufmeter Betonsitzelemente, 2 Schuhwaschanlagen Typ B11 (Betonwanne mit Gitterrost versenkt, Boden bündig).</p>



Zur Beachtung:

Da es uns nicht möglich ist, die gelieferten Teile in Bezug auf die Funktion und Ästhetik zu prüfen, ist nicht gewährleistet, dass die Produkte im von uns gelieferten Zustand vorhanden, bzw. überhaupt noch vorhanden sind.