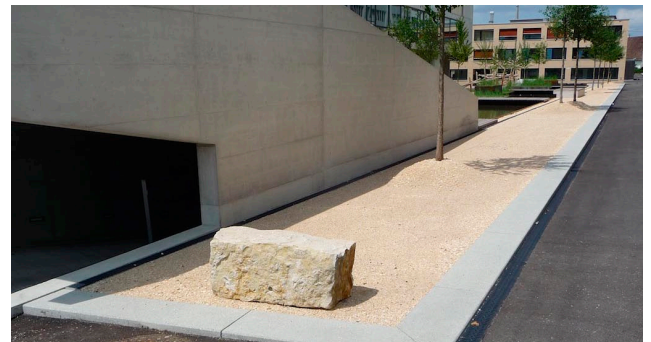
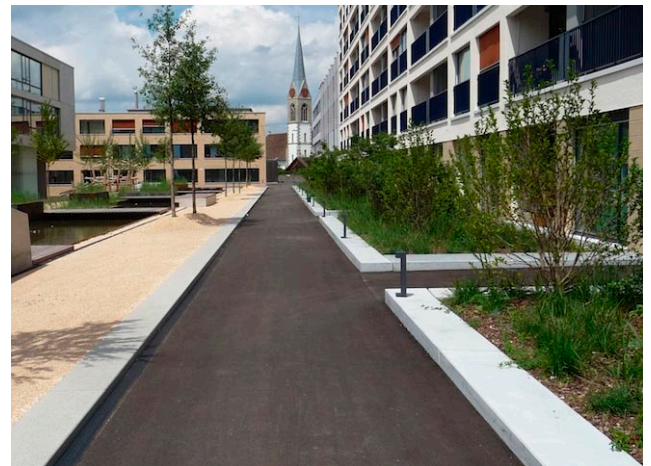
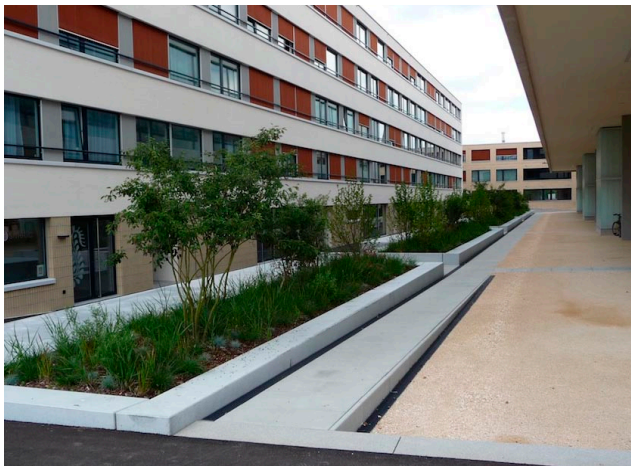


# Objektbeispiel    Spezialelemente – Pflanztrog

Nr. 10-6/26.6.2019

Hierbei handelt es sich um ein (1) Objektbeispiel aus einer Reihe von zahlreichen weiteren Referenzen.

Objekt	<b>Wohnüberbauung «Swisscanto», Tumbelenstrasse, 8330 Pfäffikon</b>
Projekt	Vorfabrizierte Betonelemente als Pflanztrog, Wohnüberbauung «Swisscanto», 8330 Pfäffikon
Erstellung	Herbst 2015
Bauherr	Swisscanto Anlagestiftung, Europaallee 39, 8004 Zürich
Planer	Anne-Marie Fischer + Reto Visini, Hagenholzstrasse 70, 8050 Zürich, Arigon Generalunternehmung
Unternehmer	Häuser Gärten AG, Garten- und Landschaftsarchitekt, Mühle 10, 8752 Näfels
Produkte	- Vorfabrizierte Betonelemente als Pflanztrog



**Zur Beachtung:**

Da es uns nicht möglich ist, die gelieferten Teile in Bezug auf die Funktion und Ästhetik zu prüfen, ist nicht gewährleistet, dass die Produkte im von uns gelieferten Zustand vorhanden, bzw. überhaupt noch vorhanden sind.