



063 Braun geflammt



067 Beige geflammt



066 Apricot geflammt

Gehwegplatten

strukturiert, gefast, imprägniert

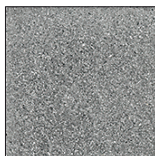
Art.-Nr.	Typ	Format L/B/H mm	pro Palett Stk/m ² /kg	kg/Stk	CHF/m ²
063 Braun geflammt					
63.1114		400/400/42	102/16,32/1570	16	66.00
63.1124		600/400/42	68/16,32/1570	23	66.00
067 Beige geflammt					
63.1134		400/400/42	102/16,32/1570	16	66.00
63.1144		600/400/42	68/16,32/1570	23	66.00
63.1146		600/600/42	34/12,24/1250	36	71.00
63.1148		800/400/42	26/ 8,32/ 820	31	66.00
066 Apricot geflammt					
63.1154		400/400/42	102/16,32/1570	16	66.00
63.1164		600/400/42	68/16,32/1570	23	66.00
63.1168		800/400/42	26/ 8,32/ 820	31	66.00

Blockstufen auf Seite 280.

Gehwegplatten sollten grundsätzlich mit Abstandhalter (Seite 271) verlegt werden.



062 Grau geflammt



069 Schwarz geflammt

Gehwegplatten

strukturiert, gefast, imprägniert

Art.-Nr.	Typ	Format L/B/H mm	pro Palett Stk/m ² /kg	kg/Stk	CHF/m ²
062 Grau geflammt					
63.1214		400/400/42	102/16,32/1570	16	66.00
63.1224		600/400/42	68/16,32/1570	23	66.00
63.1226		600/600/42	34/12,24/1250	36	71.00
63.1228		800/400/42	26/ 8,32/ 820	31	66.00
069 Schwarz geflammt					
63.1274		400/400/42	102/16,32/1570	16	66.00
63.1284		600/400/42	68/16,32/1570	23	66.00
63.1286		600/600/42	34/12,24/1250	36	71.00
63.1288		800/400/42	26/ 8,32/ 820	31	66.00

Blockstufen auf Seite 280.

Gehwegplatten sollten grundsätzlich mit Abstandhalter (Seite 271) verlegt werden.



Nova 01



Nova 11



152 Jura

Gehwegplatten

gestrahlt, gefast, imprägniert

Art.-Nr.	Typ	Format L/B/H mm	pro Palett Stk/m ² /kg	kg/Stk	CHF/m ²
Nova 01					
63.1314	•	400/400/42	102/16,32/1570	16	40.00
63.1324	•	600/400/42	68/16,32/1570	23	40.00
63.1328		800/400/42	26/ 8,32/ 820	31	45.00
Nova 11					
63.1414	•	400/400/42	102/16,32/1570	16	40.00
63.1424	•	600/400/42	68/16,32/1570	23	40.00
63.1428		800/400/42	26/ 8,32/ 820	31	45.00
152 Jura					
63.1614		400/400/42	102/16,32/1570	16	49.00
63.1624		600/400/42	68/16,32/1570	23	49.00
63.1628		800/400/42	26/ 8,32/ 820	31	54.50

Blockstufen auf Seite 280.

Gehwegplatten sollten grundsätzlich mit Abstandhalter (Seite 271) verlegt werden.

- An Lager Pratteln verfügbar.