

# WEHRSTEINE

Paracarri • Bornes



**AVENIR**  
BETONPRODUKTE

## Technische Daten

### Masse:

Gemäss untenstehenden Zeichnungen

### Ausführungen:

grau und eingefärbt glatt, gestrahlt, gewaschen oder gestockt

### Gewicht:

Typ 1	235 kg
Typ 1a	270 kg
Typ 2	230 kg
Typ 3	220 kg
Typ 4	340 kg
Typ 5	305 kg
Typ HE	190 kg

## Dati tecnici

### Misure:

vedi sotto

### Colori:

grigio e colorato liscio, sabbiato, lavato e bocciardato

### Peso:

tipo 1	235 kg
tipo 1a	270 kg
tipo 2	230 kg
tipo 3	220 kg
tipo 4	340 kg
tipo 5	305 kg
tipo HE	190 kg

## Données techniques

### Mesures:

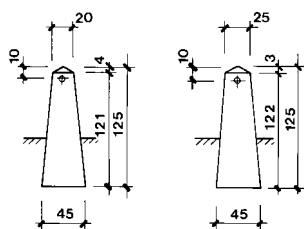
selon illustrations ci-dessous

### Couleurs:

gris et coloré lisse, sablé, lavé et bouchardé

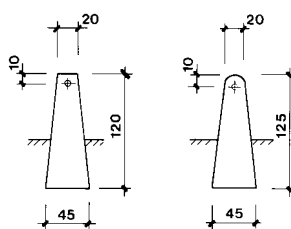
### Poids:

type 1	235 kg
type 1a	270 kg
type 2	230 kg
type 3	220 kg
type 4	340 kg
type 5	305 kg
type HE	190 kg



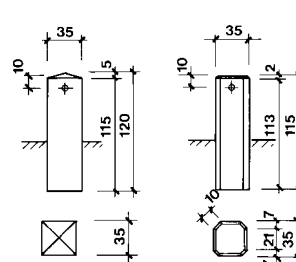
**Typ 1**  
**tipo 1**  
**type 1**

**Typ 1a**  
**tipo 1a**  
**type 1a**



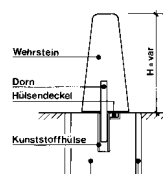
**Typ 2**  
**tipo 2**  
**type 2**

**Typ 3**  
**tipo 3**  
**type 3**

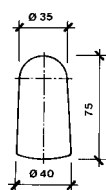


**Typ 4**  
**tipo 4**  
**type 4**

**Typ 5**  
**tipo 5**  
**type 5**



**mobile Ausführung**  
**esecuzione mobile**  
**exécution mobile**



**Typ**  
**tipo**  
**type**

Bezugsquellen / en vente chez / fornibili presso:

internet:avenirbeton.ch

AGGLOMERATI  
DI CEMENTO SA

6512 Giubiasco  
Tel. 091 850 45 45  
Fax 091 850 45 46

BAUSTOFFWERK AG  
SURAVA

9477 Trübbach  
Tel. 081 750 20 43  
Fax 081 750 20 49

BETON CHRISTEN AG  
MUTTENZ

4020 Basel  
Tel. 061 378 79 80  
Fax 061 378 79 00

SILIDUR AG  
ANDELFINGEN

8450 Andelfingen  
Tel. 052 305 22 11  
Fax 052 305 22 12

SULSER AG  
TRÜBBACH

9477 Trübbach  
Tel. 081 750 20 40  
Fax 081 750 20 45