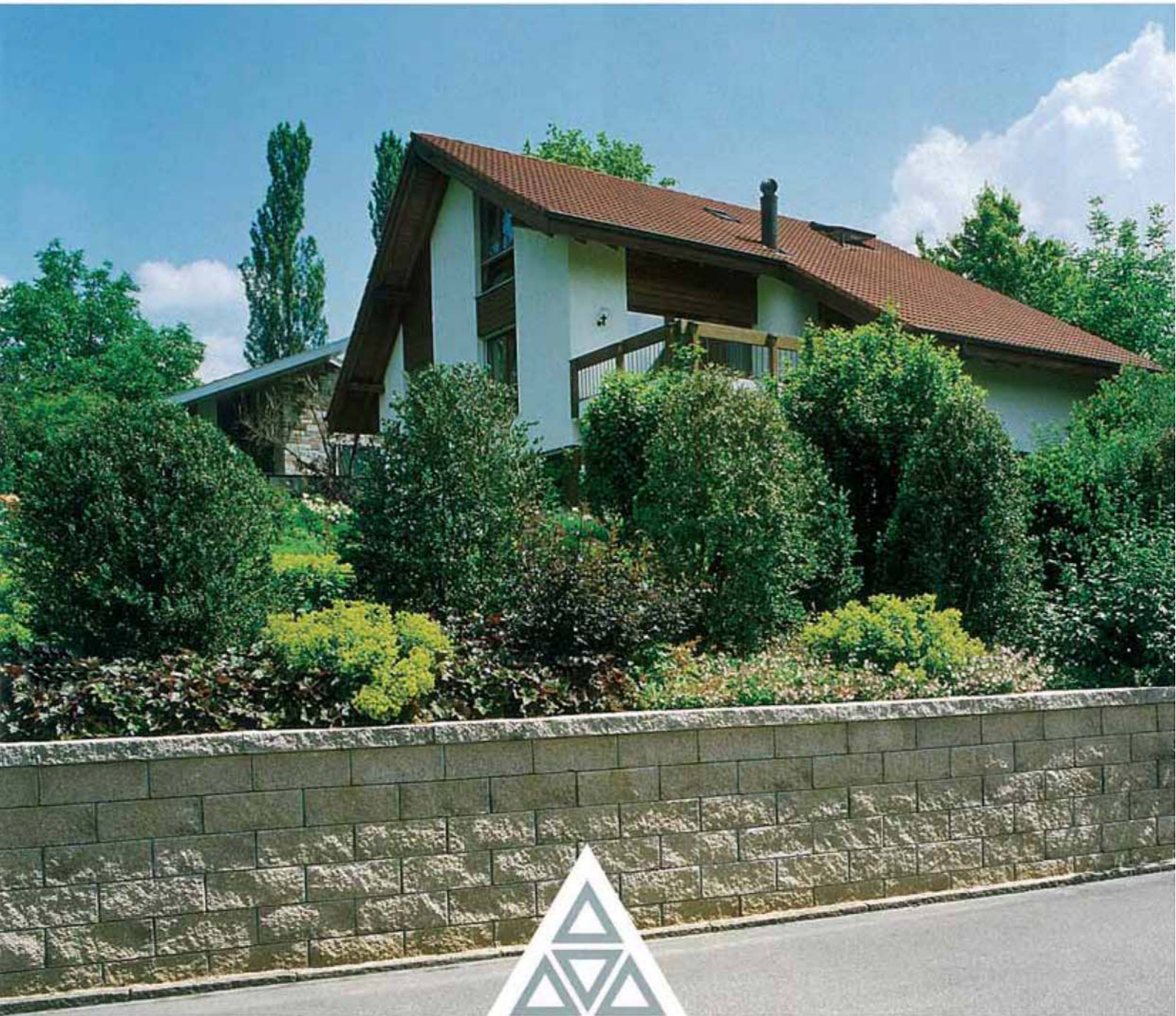


Mauern

Im Garten



Murasec

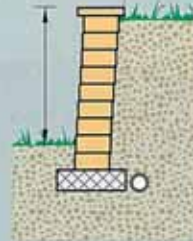
Das Sortiment umfasst acht trapezförmige Elemente unterschiedlicher Länge. Sie werden trocken, ohne Mörtel versetzt. Ihre Form ermöglicht Kurven und Winkel von 90° und 135°.

Farben: Grau, Jura

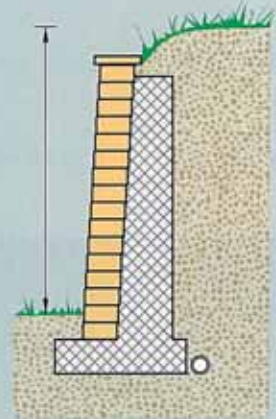
Ausführungen: Gebrochen, Getrommelt



Anwendung



Aufbau trocken
Max. Höhe 100 cm



Verkleidung Betonmauer
gemäss Angaben Ingenieur

Technische Hinweise auf Seite 6

Ausführung	L/B/H cm	Stk/m ²	kg/Stk
gebrochen:			
① Normalelement	15-45/25/12,5	ca. 26	19
② Eckelement	20+35/25/12,5		24
③ Abdeckplatte	49/33/6		22
End-Abdeckplatte	44/33/6		18
getrommelt:			
Normalelement	15-45/25/12,5	ca. 26	19
Eckelement	20+35/25/12,5		24
Abdeckplatte	24/33/6		10

Wir liefern auf Anfrage:

④ Winkelstufen	49,5/40/16,5
	24,5/40/16,5
⑤ Verkleidungsplatten	45/12,5/5
	45/25/12,5

Verpackung	Stk/Pal	kg/Stk	kg/Pal
Normalelement	80	19	1530
Abdeckplatte	54	22	1188
Klebmörtel, Sack	40	25	1000



①



②



③



④



⑤

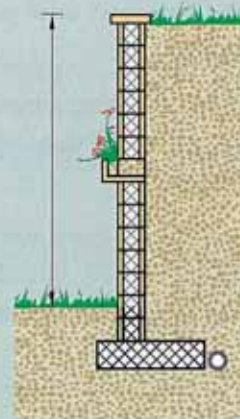
Murabloc

Elegante Einfassungs- oder Stützmauer mit zweiseitig gebrochener Oberfläche und gefaster Kante. Ergänzungssteine für Winkel, Kurven, Pfeiler und Pflanzmulden.

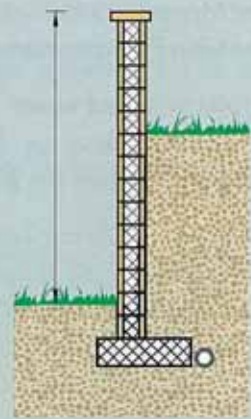
Farben: Grau, Jura



Anwendung



Stützmauer



Stütz- und Grenzmauer

Maximale Höhe 200 cm. Verfüllung mit armiertem Beton, Verankerung der Mauer im Fundament.

Technische Hinweise auf Seite 6

Konvexe Kurven

Die gegen das Erdreich liegenden Nocken müssen auf der Baustelle entfernt werden.

Minimaler Radius 180 cm



Ausführung	L/B/H cm	Stk/m ²	kg/Stk
① Normalelement	40/20/16,5	15	17,5
Bogenelement r=190 cm	40/20/16,5		17,5
② Kopfelement	40/20/16,5		17,5
③ Eckelement	40/20/16,5		17,5
④ Abdeckplatte	49/28/6		17
End-Abdeckplatte	45/28/6		15
Pfeilerelement	33/33/16,5		21
Abdeckplatte Pfeiler	41/41/6		23
⑤ Pflanzstein	40/32/16,5		21,5
Verkleidungsplatte	41/6/16,5		9,5
Klebmörtel, Sack (für ca. 10 m ³)			25

Wir liefern auf Anfrage:

Winkelstufen	49,5/40/16,5
	24,5/40/16,5

Verpackung	Stk/Pal	kg/Stk	kg/Pal
Normalelement	60	17,5	1050
Kopfelement	60	17,5	1050
Eckelement	60	17,5	1050
Bogenelement	60	17	1020
Abdeckplatte	54	17	918
Klebmörtel, Sack	40	25	1000



①



②



③



④



⑤

Technische Hinweise

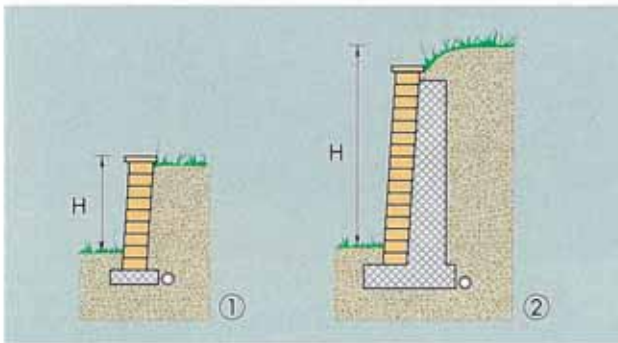
Die Befestigung von Böschungen erfordert professionelles Wissen. Jedes Gelände ist unterschiedlich und verlangt nach individuellen Lösungen. Bei ungewöhnlichen Bodenverhältnissen, Hanglagen und Überschreiten unserer Höhenangaben ist vor Baubeginn ein Ingenieur beizuziehen.

Jedes Fundament muss auf einem stabilen, frostsicheren Untergrund ruhen. An seinem hinteren Fuss ist eine Drainage einzubauen.

Für die Hinterfüllung der Elemente ist kiesiges, nicht gefrierendes Material zu verwenden. Es muss ohne schweres Gerät Schicht um Schicht verdichtet werden.

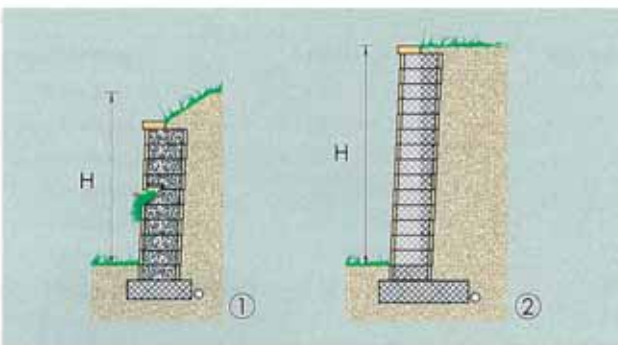
Werden die Elemente mit Erde verfüllt, ist sickerfähiges Material einzubringen und lagenweise zu verdichten.

Murasec



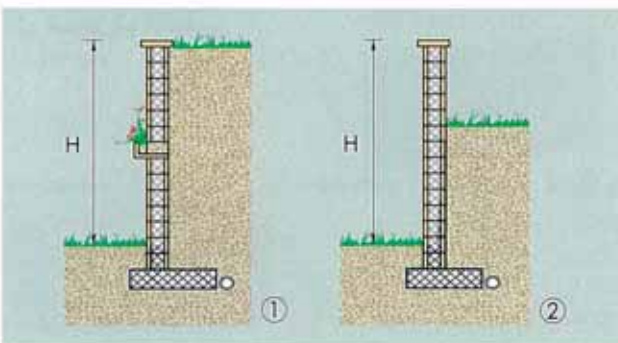
- ① Murasec Elemente eignen sich für Bauhöhen bis 100 cm.
- ② Bei höheren Bauwerken können sie nur zur Verkleidung von Betonmauern eingesetzt werden. Mauerkronen sind abzudecken, und die Platten sauber aufzukleben und zu verfugen.

Muralto



- ① In Linie aufgebaute Mauern können in ein zum Erdreich geneigtes Fundament eingebunden werden. Die Bauhöhe kann so in Absprache mit einem Ingenieur vergrößert werden.
- ② Werden die Elemente mit Beton verfüllt, ist dessen Oberfläche so auszubilden, dass anfallendes Wasser nach hinten abfließt.

Murabloc



Stützmauern der Profile ① und ② sind mit armiertem Beton zu verfüllen. Die Mauer muss im Fundament verankert werden.

Fundament und Armierung werden so dimensioniert:

Max. Höhe (cm)	200	160	120
Armierung D (mm)	10	8	8
Stäbe je Hohlraum	1	1	1
Fundament Breite (cm)	90	70	50
Fundament Höhe (cm)	20	20	15

Bezugsquellen:

Internet: www.avenirbeton.ch

**AGGLOMERATI
DI CEMENTO SA**

6512 Giubiasco
Tel. 091/850 45 45
Fax 091/850 45 46

**BAUSTOFFWERK AG
SURAVA**

9477 Trübbach
Tel. 081/750 20 43
Fax 081/750 20 49

**BETON CHRISTEN AG
BAUSTOFFE MUTTENZ**

4020 Basel
Tel. 061/378 79 80
Fax 061/378 79 00

**SILIDUR AG
ANDELFINGEN**

8450 Andelfingen
Tel. 052/305 22 11
Fax 052/305 22 12

**SULSER AG
TRÜBBACH**

9477 Trübbach
Tel. 081/750 20 40
Fax 081/750 20 45