

SCADA® Rasenliner

Technische Info

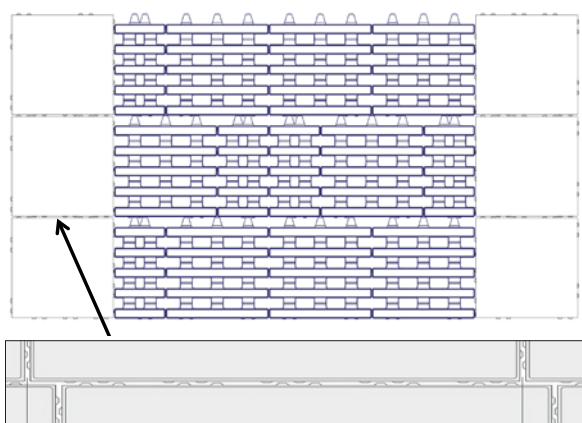
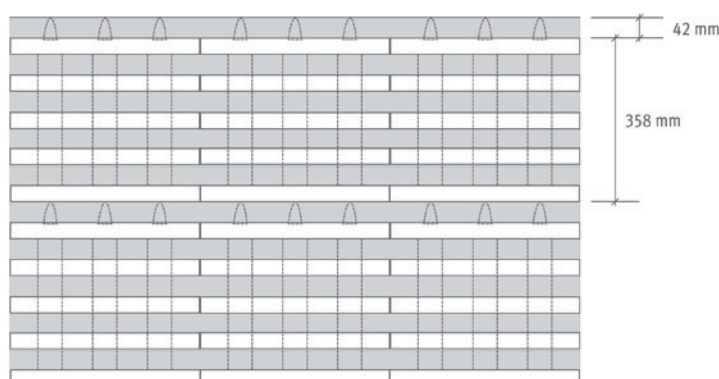


SCADA® Rasenliner – natürlich, unkompliziert und unglaublich belastbar

Der SCADA® Rasenliner von Silidur AG ist eine attraktive Verbund- und Pflastersteinlösung, die auch Vorteile in Sachen Nachhaltigkeit bietet. Die Pflastersteine werden klimaneutral produziert, was ihren gesamten CO₂-Fussabdruck reduziert und sie zu einer hervorragenden Wahl für umweltbewusstes Bauen macht. Sie sind nicht nur eine grossartige Option für diejenigen, welche die Umweltbelastung reduzieren möchten, die Steine zeichnen sich auch durch ihre hervorragende Haltbarkeit aus.

Technische Merkmale:

Oberfläche:	glatt (unbearbeitet)
Rutschwert:	R-Wert 13 SRT-Wert 60
Kantenausbildung:	mit Fase
Abstandhalter:	Verzahnsystem VZ4 (Versatz aller 4,0 cm möglich)
Fugenbreite:	Rasenfuge mit 42,00 mm
Versickerungsanteil:	52% Flächenanteil Begrünung/m ² Abflussbeiwert 0,4
Radlast:	bis 5 Tonnen
Vorsatz:	hochfeste Quarzkörnung

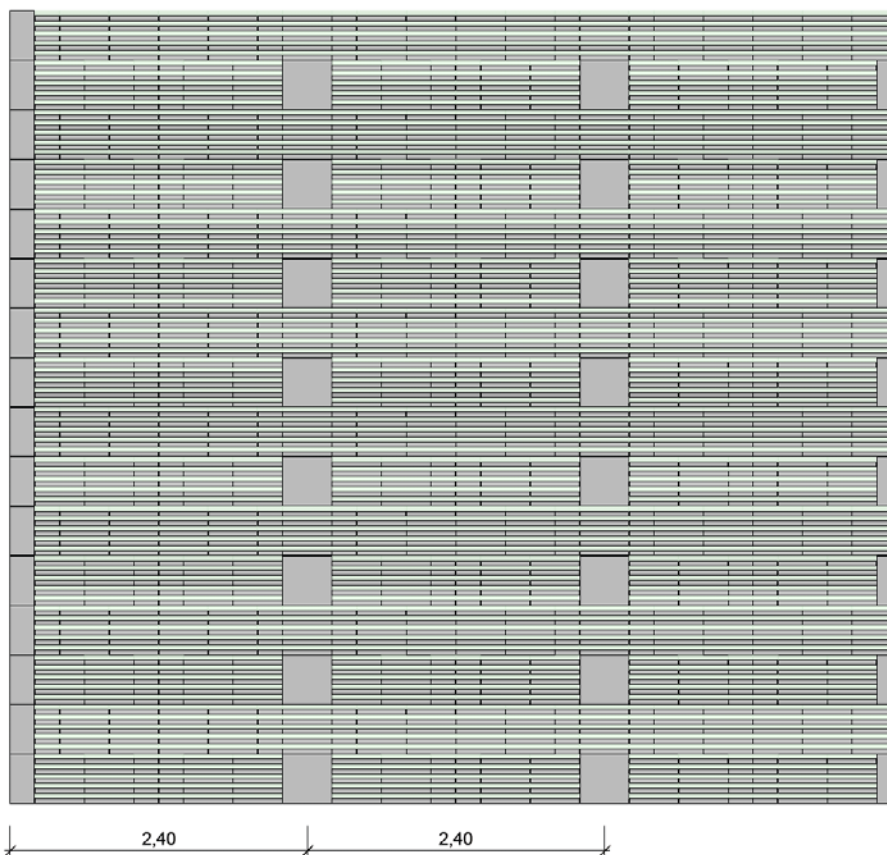


SCADA Verzahnsystem im Detail

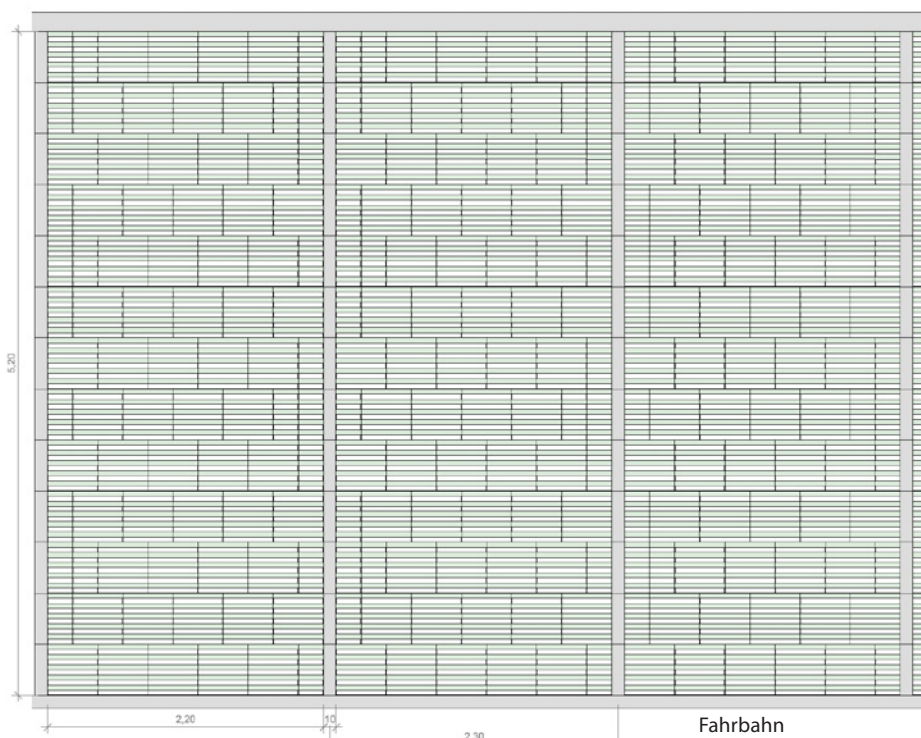


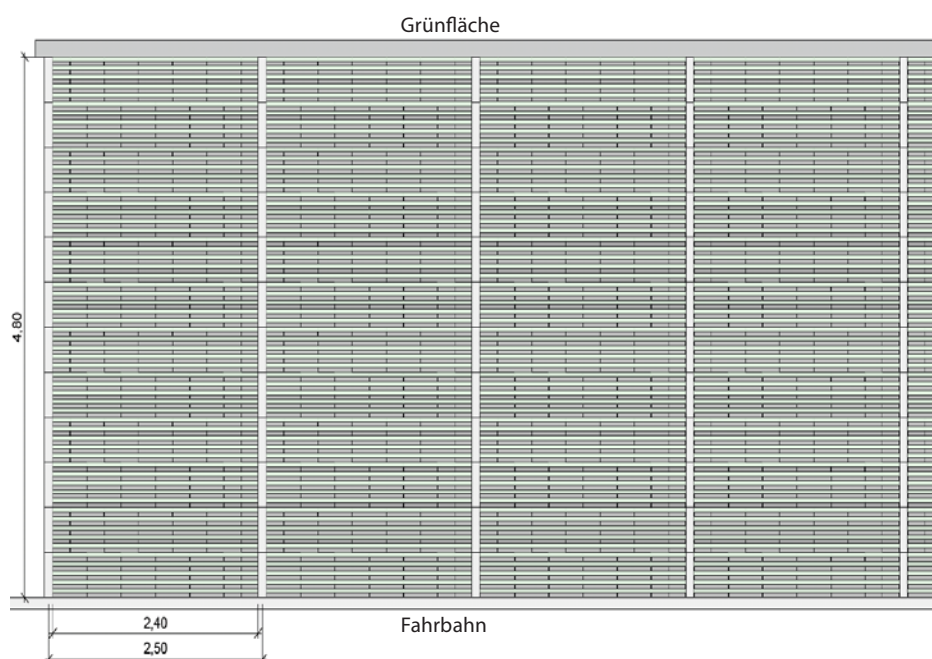
Beispiel:

Parkplatzbreite $b = 2,40$ m
 bzw. $b = 2,60$ m mit
 Markierungsstreifen im
 Format SCADA 40/40/12
 grau

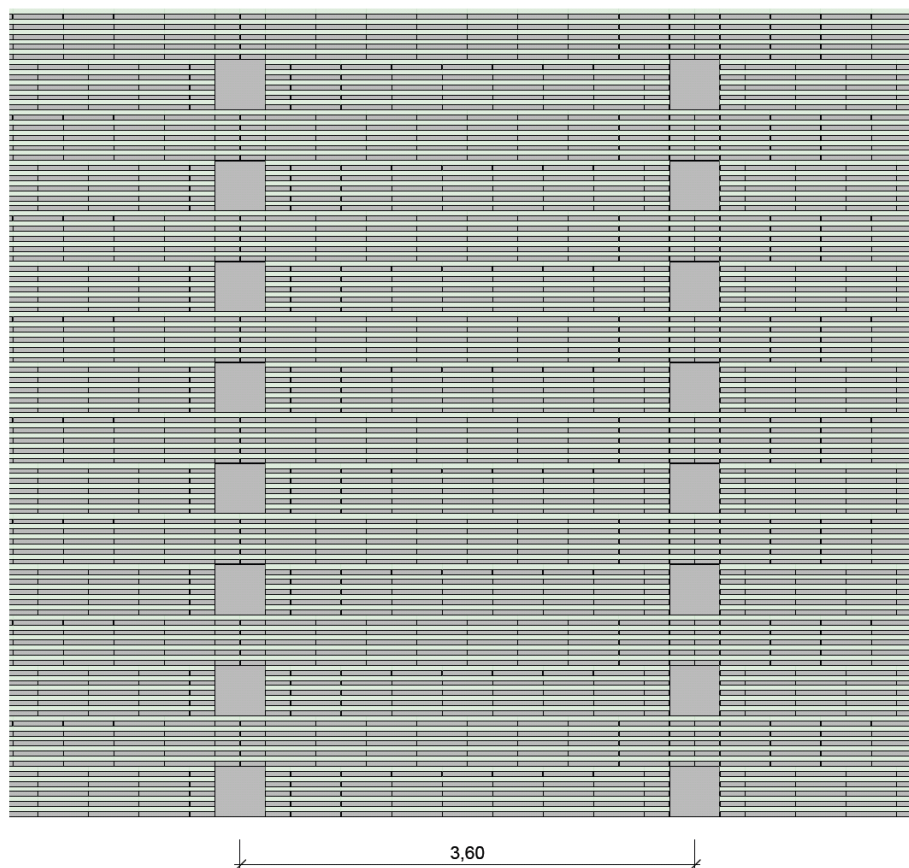

Beispiel:

Parkplatzbreite $b = 2,30$ m
 Markierungsstreifen im
 Format SCADA 40/10/12
 grau



**Beispiel:**

Parkplatzbreite $b = 2,50$ m
 Markierungsstreifen im
 Format SCADA 40/10/12
 grau

**Beispiel:**

Parkplatzbreite $b = 3,60$ m
 Markierungsstreifen im
 Format SCADA 40/40/12
 grau