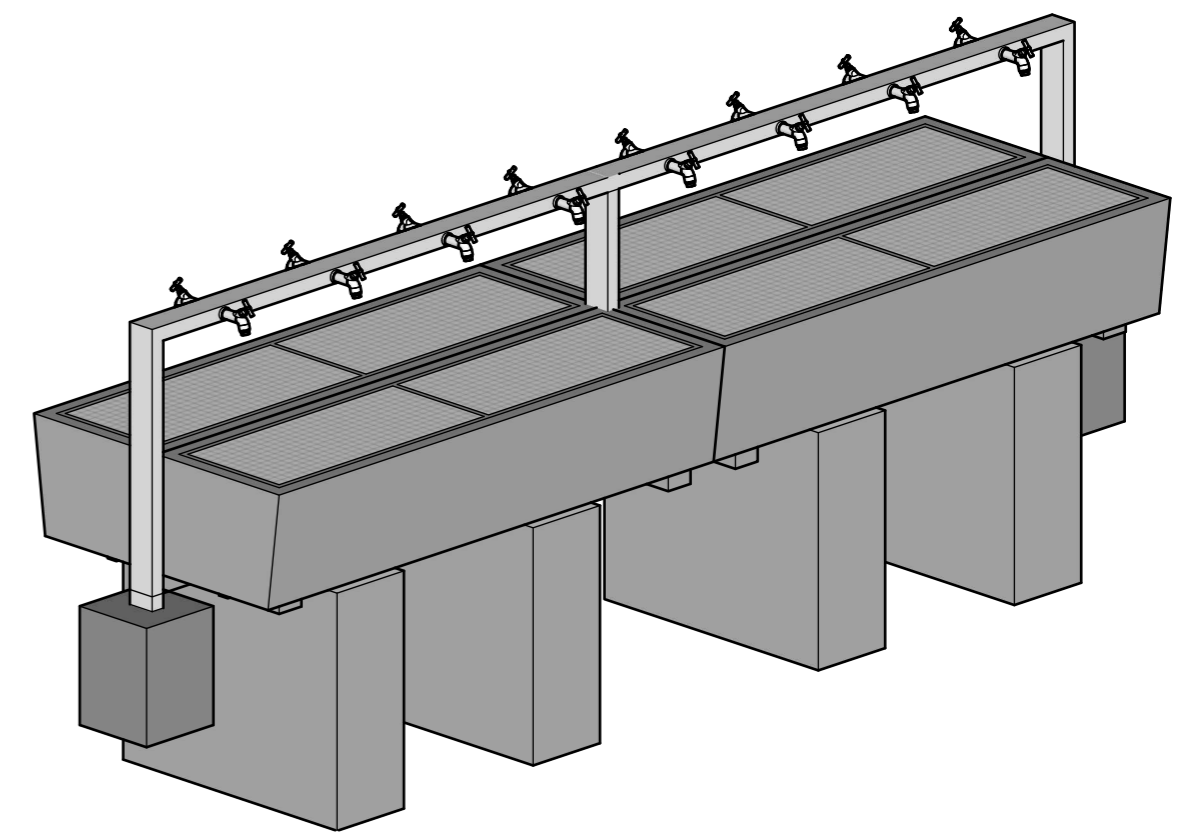
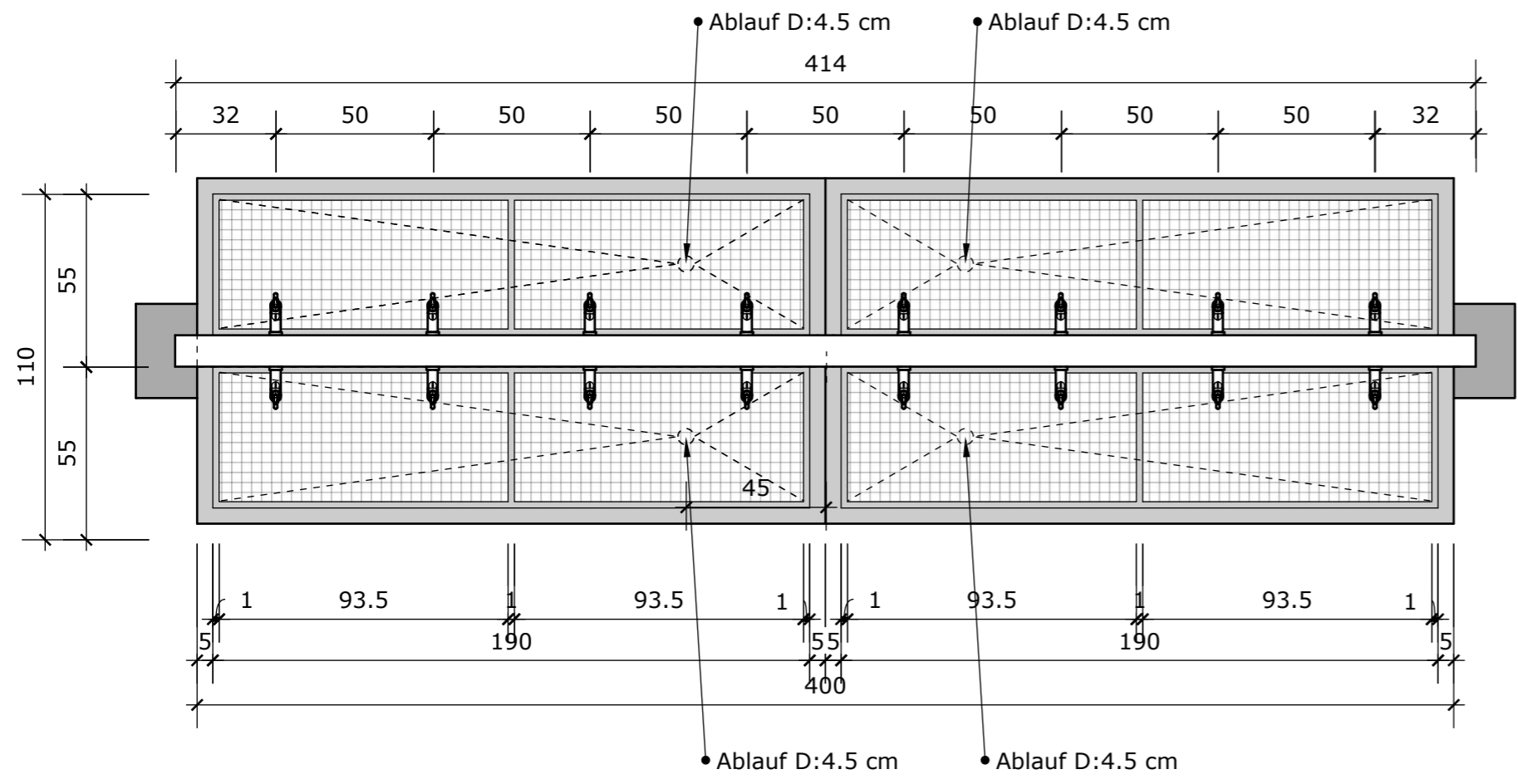


Detail Ablauf 1:30, Masse in mm

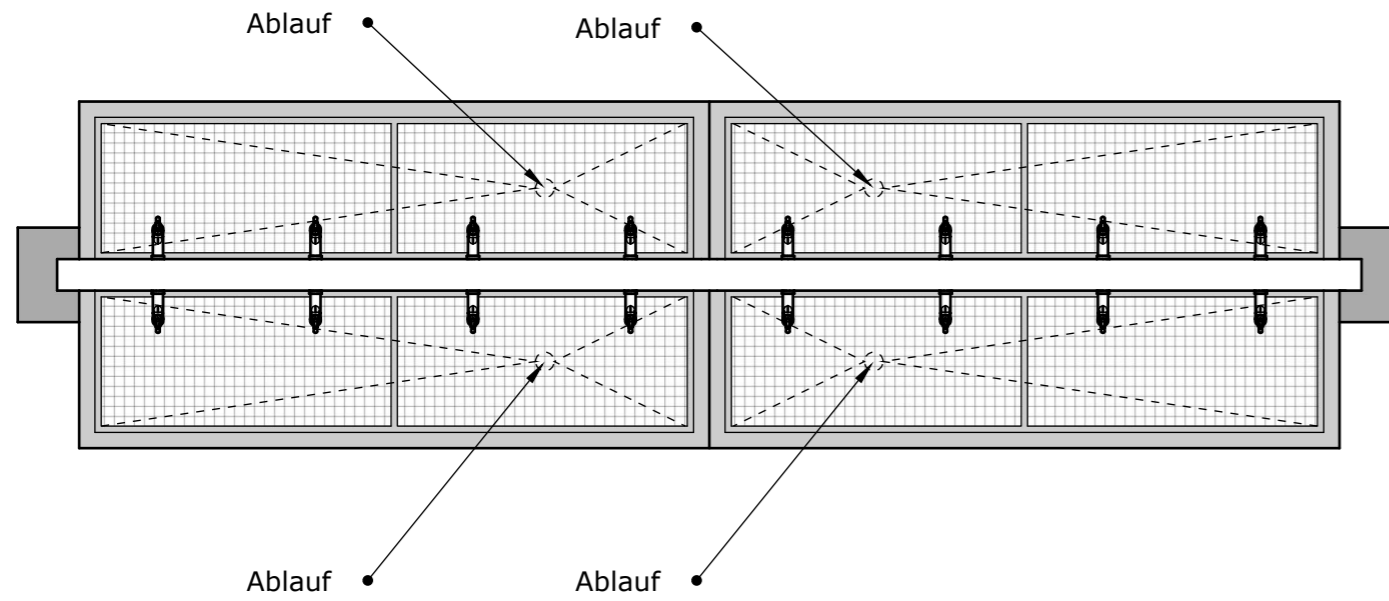


Schuhwaschanlage A4	Mst. 1:20	Gez: CR	Gewicht: 465 kg
Art.-Nr. 05.100 / 05.093			Datum: 23.05.2025
Ausführung: Waschbügel zu Waschtrog A4, doppelseitig nutzbar, 16 Anschlüsse für Wasserhahn, 1 Anschluss für Schlauch, Anschlussmuffe 1", 414 cm x 95 cm Waschtrog Beton-Element Typ A, Beton grau, inkl. Gitterrost (2-teilig), Ablauf mit Rundgewinde (Aussengewinde) 60x1/8, 200 cm x 55 cm x 40 cm			

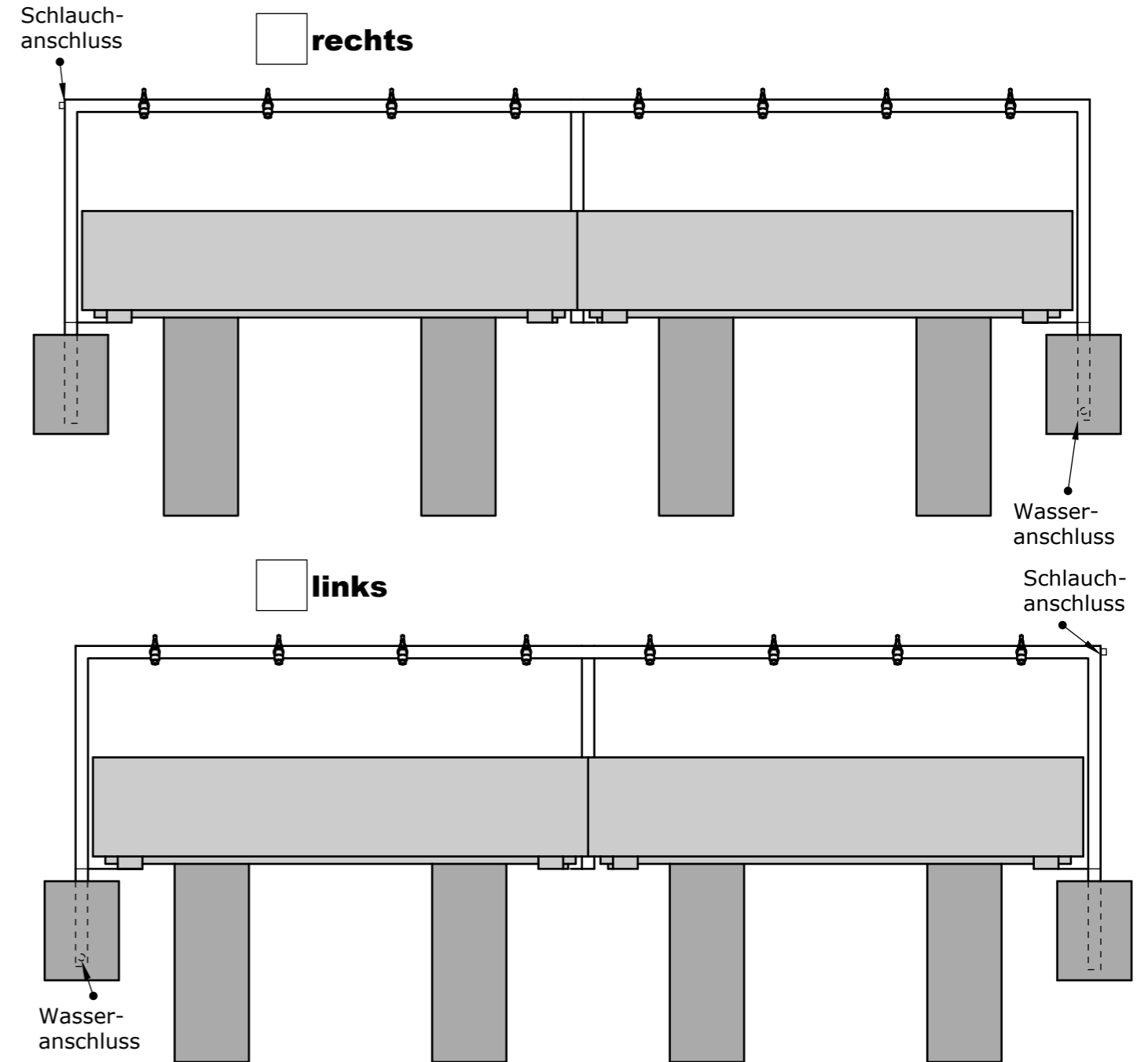


Wasserabfluss

mittig standardisiert



Wasseranschluss



Schuhwaschanlage A4

Mst. 1:20

Gez: CR

Gewicht: 465 kg

Art.-Nr. 05.100 / 05.093

Datum: 23.05.2025

Ausführung: Waschbügel zu Waschtrog A4, doppelseitig nutzbar, 16 Anschlüsse für Wasserhahn, 1 Anschluss für Schlauch, Anschlussmuffe 1", 414 cm x 95 cm
Waschtrog Beton-Element Typ A, Beton grau, inkl. Gitterrost (2-teilig), Ablauf mit Rundgewinde (Aussengewinde) 60x1/8, 200 cm x 55 cm x 40 cm

SILIDUR[®]
silisport Wir schaffen Freiräume