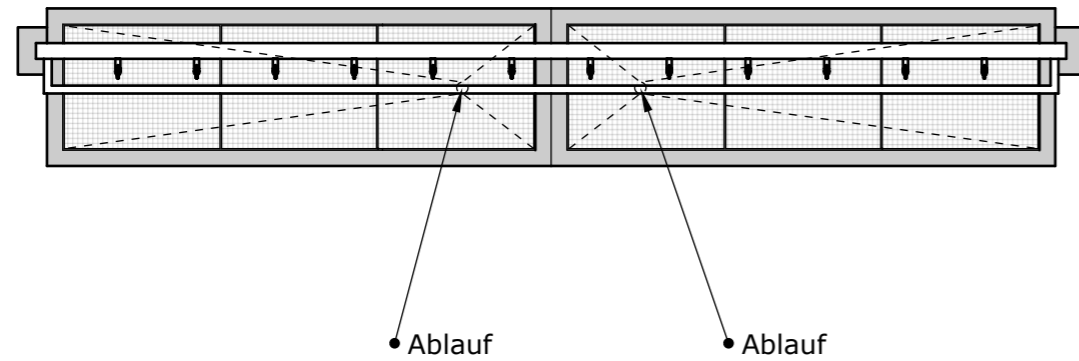


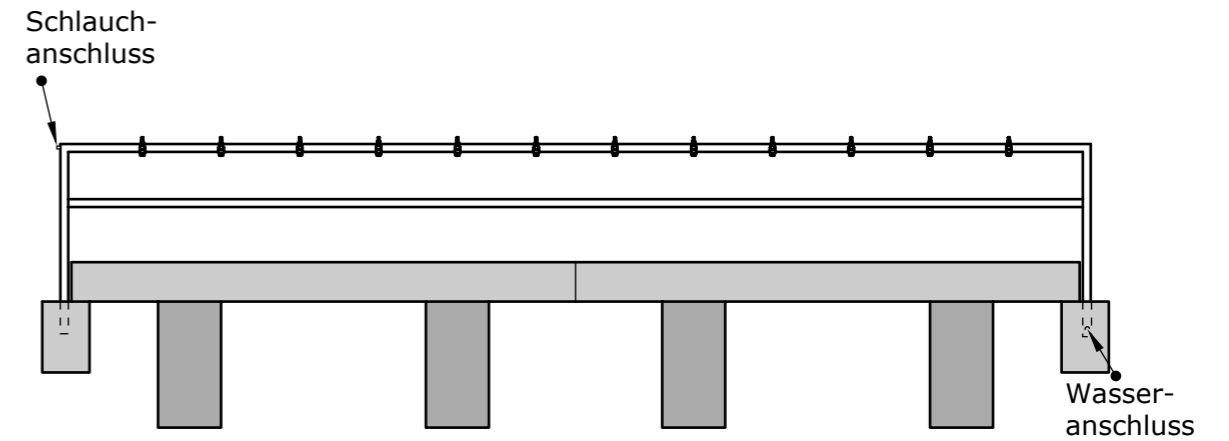
Wasserabfluss

mittig standardisiert

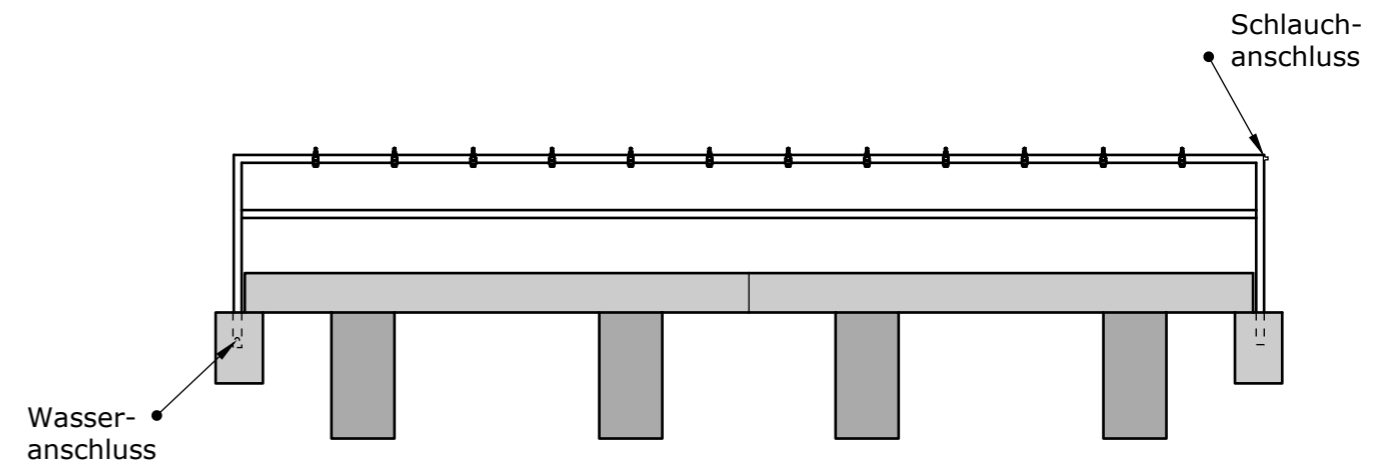


Wasseranschluss

rechts



links



Schuhwaschanlage B13

Mst. 1:50

Gez: CR

Gewicht: 2956 kg

Art.-Nr. 05.200 / 05.216

Datum: 02.06.2025

Ausführung: Waschbügel zu Waschanlage B13, einseitig nutzbar, 12 Anschlüsse für Wasserhähnen, 1 Anschluss für Schlauch, Anschlussmuffe 1", Anschlussmuffe und Ablauf
links oder rechts, 654 cm x 10 cm x 120 cm
Waschtrog Betonelement B10, Beton grau glatt, inkl. Gitterrost 3-teilig, Ablauf mit Rundgewinde 60 x 1/8, 320 cm x 100 cm x 25 cm

SILIDUR[®]
silisport Wir schaffen Freiräume