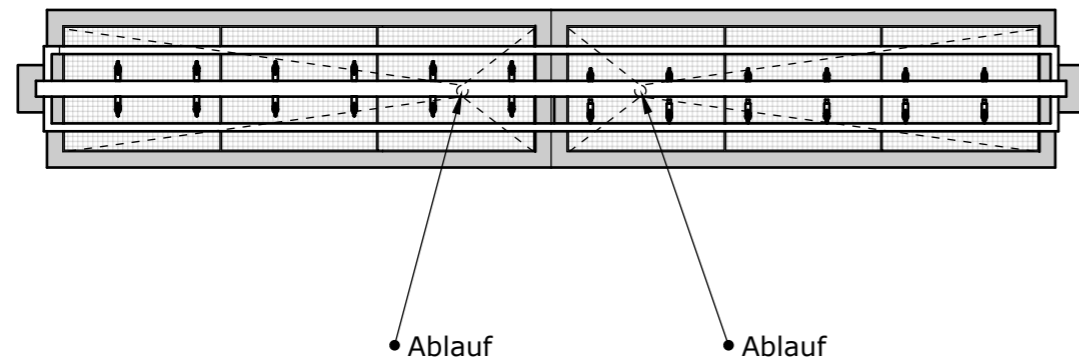




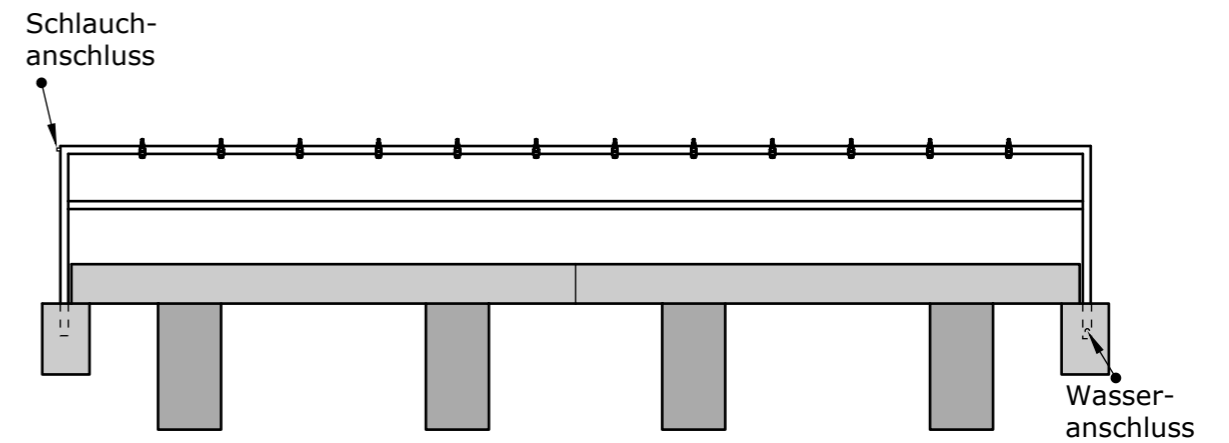
## Wasserabfluss

mittig standardisiert

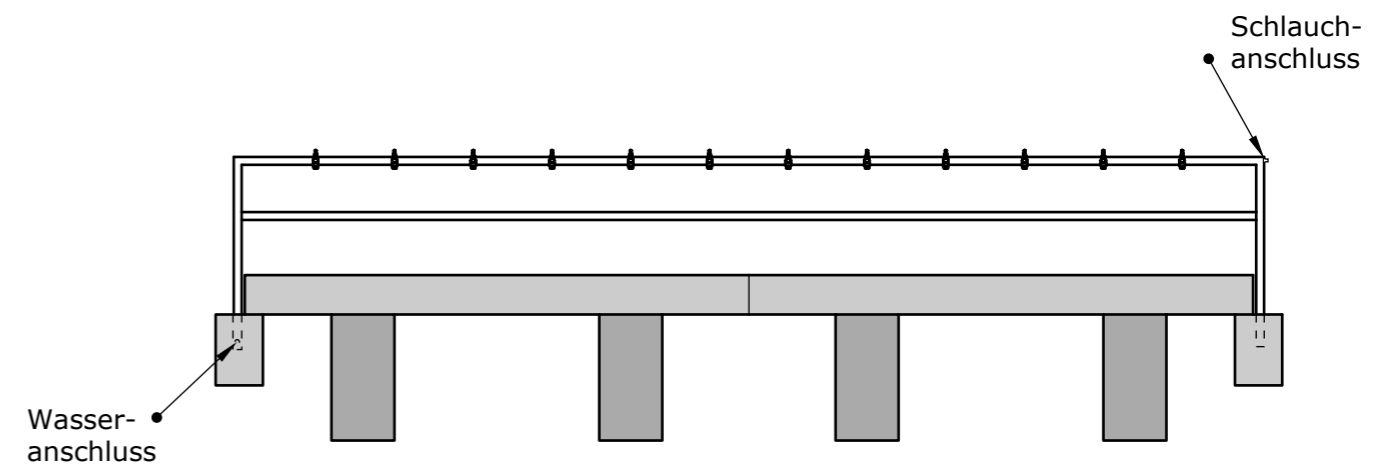


## Wasseranschluss

rechts



links



Schuhwaschanlage B14

Mst. 1:50

Gez: CR

Gewicht: 2956 kg

Art.-Nr. 05.200 / 05.217

Datum: 02.06.2025

Ausführung: Waschbügel zu Waschanlage B14, doppelseitig nutzbar, 24 Anschlüsse für Wasserhähnen, 1 Anschluss für Schlauch, Anschlussmuffe 1", Anschlussmuffe und Ablauf links oder rechts, 654 cm x 10 cm x 120 cm  
Waschtrog Betonelement B10, Beton grau glatt, inkl. Gitterrost 3-teilig, Ablauf mit Rundgewinde 60 x 1/8, 320 cm x 100 cm x 25 cm

**SILIDUR**<sup>®</sup>  
*silisport* Wir schaffen Freiräume