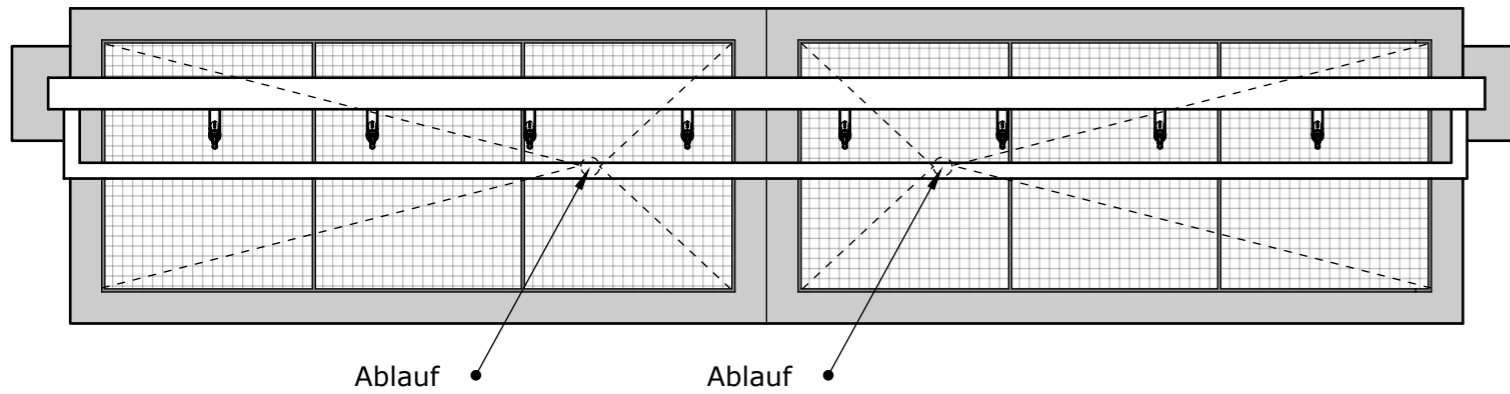


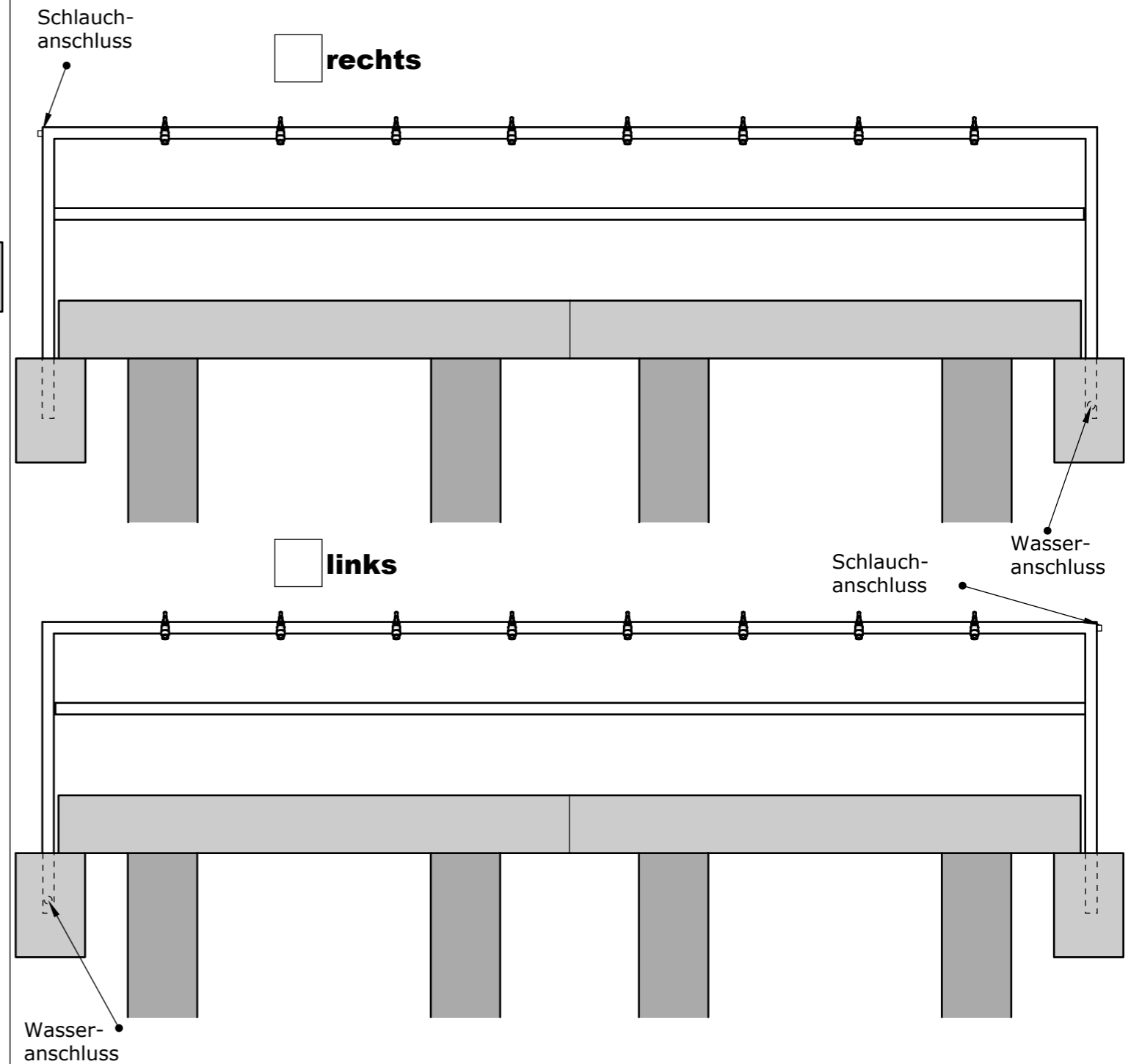


## Wasserabfluss

mittig standardisiert



## Wasseranschluss



Schuhwaschanlage B23

Mst. 1:25

Gez: CR

Gewicht: 1986 kg

Art.-Nr. 05.201 / 05.226

Datum: 04.06.2025

Ausführung: Waschbügel zu Waschanlage B23, einseitig nutzbar, 8 Anschlüsse für Wasserhähnen, 1 Anschluss für Schlauch, Anschlussmuffe 1", Anschlussmuffe und Ablauf  
links oder rechts, 454 cm x 10 cm x 120 cm  
Waschtrog Betonelement B20, Beton grau glatt, inkl. Gitterrost 3-teilig, Ablauf mit Rundgewinde 60 x 1/8, 220 cm x 100 cm x 25 cm

**SILIDUR**<sup>®</sup>  
*silisport* Wir schaffen Freiräume