

## Corbaro

### Mur de talus rustique





Elément normal



Elément d'angle



Extrémité

## Corbaro

La nouvelle façon de construire des murs de pierres sèches rustiques.

Les briques normales ont une face visible clivée et sont obtenues en fendant un bloc de deux briques.

Les pierres d'angle et les finitions latérales sont fabriquées à la main. Leurs surfaces visibles sont comparables à la surface rugueuse de la pierre normale, mais pas identiques.

Des couvertines lisses complètent l'assortiment.

Les briques normales sont posées les unes sur les autres sans mortier. Trois rainures à la tête et une nervure à la base permettent de construire des murs de différentes inclinaisons. D'autres variantes sont possibles en fonction de l'aménagement des fondations.

La fondation doit reposer sur un sol résistant au gel. Son épaisseur et son armature doivent être déterminées au cas par cas.

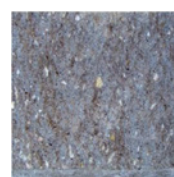
En cas de terrain difficile et de hauteur de construction supérieure à 120 cm, il est indiqué de faire appel à un ingénieur. Les informations techniques du fabricant sont disponibles sur demande.

Pour le remblayage, il convient d'utiliser des matériaux non liants et aptes à s'infiltrer. Un drainage au pied du remblai est indispensable.

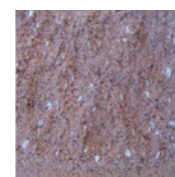
Le compactage doit se faire couche par couche et sans utiliser d'équipement lourd.



gris



lava

albicocca  
sur demande